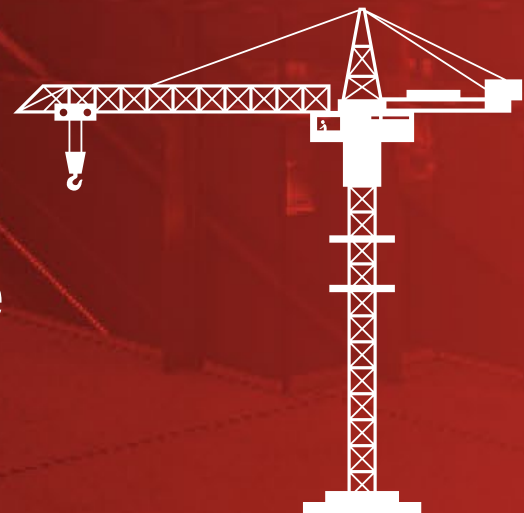


NOS RÉFÉRENCES EN
GÉNIE CIVIL

OFROU - N2 EP28 L202
ASSAINISSEMENT DES COMPOSANTS
AUTOROUTIERS



Gentilino-Lamone





Client

OFROU Office fédéral des routes



Persone responsabile

Filliale de Bellinzona

+41 58 469 68 11

bellinzona@astra.admin.ch



Entreprise

Groupement GL 202

csc costruzioni sa; Implenla Suisse sa,
MMC sa; Edilstrada sa; CASADA sa



Durée des travaux

02.2024 – 09.2027



Concepteurs

Groupement «EP28 Lugano» avec :

- Pini Swiss Engineers SA
- AFRY SVIZZERA SA
- Pagani & Lanfranchi SA
- IFEC ingegneria SA – Ambiente



Type de contrat

Contrat de construction



Montant du contrat

CHF 153 781 955,95 (hors TVA)

Description des travaux

Le Lot 202 concerne les principales œuvres de génie civil, y compris la reconstruction et la modernisation de 27 ouvrages, tels que des passages inférieurs, des ponts et des ouvrages connexes. Il s'agit du plus important projet de maintenance au Tessin des 30 dernières années.

Les principales interventions prévues dans le cadre du Lot 202 sont :

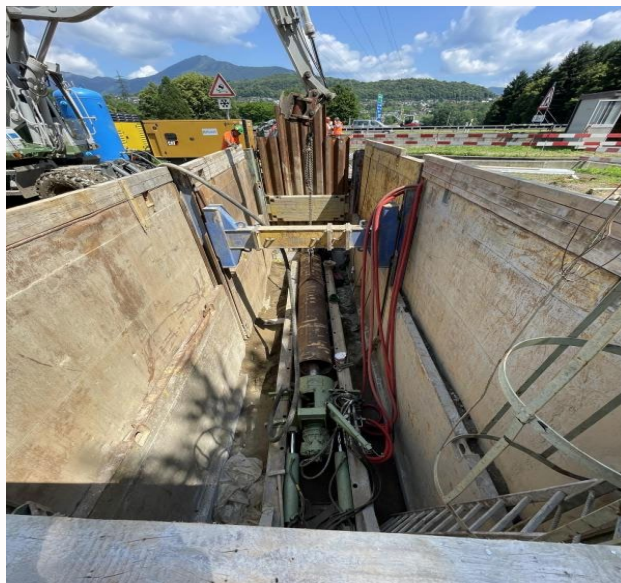
- Réfection de la chaussée bitumineuse et, lorsque nécessaire, de la couche de fondation ;
- Réalisation de nouvelles sous-structures ;
- Rehaussement de la chaussée en direction nord-sud entre le km 24+100 et le km 25+800 avec la réalisation d'un nouveau remblai ;
- Démolition et reconstruction du passage inférieur SC Sorengo-Piodella ;
- Réalisation de parois antibruit en béton lavé, verre ou bois ;
- Assainissement d'environ 27 ouvrages, dont des ponts routiers, des ponceaux, des passages inférieurs et deux murs de soutènement.



Caractéristiques du projet

Le projet EP 28, dont le présent Lot 202 fait partie, comprend l'assainissement des composants autoroutiers le long de l'autoroute N02 du km 23+950 (portail nord du tunnel de Gentilino) au km 30+060 (Lamone), y compris l'échangeur de Lugano Nord.

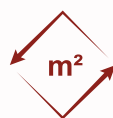
Les travaux devront être réalisés en tenant compte des volumes de trafic élevés et du fait que, du km 27+100 au km 30+060, se trouve une zone de protection des eaux souterraines de la nappe phréatique.



Quantités principales



- Pose de grave (mélange granulaire)
66 000 t
- Pose de mélanges bitumineux : 203 000 t



- Pose de panneaux de protection acoustique : 9 400 m²
- Tuyaux pour canalisations : 23 500 m



- Ancrages actifs : 5 260 m.l. (mètres linéaires)
- Micropieux forés : 1 030 m.l.