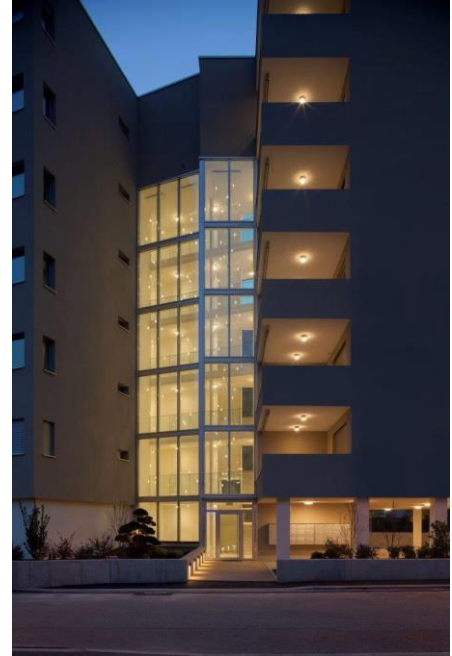


RESIDENZ ELISA_CASSARATE



Kunde

Project Estate SA, Pazzallo–Lugano

Unternehmer

csc costruzioni sa
(Totalunternehmer und Baumeister)

Koordinierung und Bauleitung

csc costruzioni sa

Dauer der Arbeiten

Totalunternehmer 02.2016 – 11.2018
Bauunternehmer 06.2017 – 03.2018

Vertragswert

Totalunternehmer : CHF 15'800'000.-
Bauunternehmer: CHF 4'056'462.-

Verantwortlich für den Vertrag

Giovanni Erba, Geschäftsführer
Project Estate SA

Beschreibung der Arbeiten

Neues Wohngebäude mit "schlüsselfertiger" Übergabe mit CECE-Zertifizierung.

Das Projekt sieht den Abriss von zwei benachbarten Einfamilienhäusern und Garagen und den Bau eines Gebäudes mit zwei unterirdischen Stockwerken vor, die für technische Räume und eine Garage bestimmt sind.

Über der Garage sind sieben oberirdische Geschosse für insgesamt 24 PPP-Wohnungen geplant und die Dachterrasse wird hauptsächlich für das Penthouse und teilweise für eine Photovoltaikanlage genutzt.

Neben dem Haupteingang zu den Wohneinheiten befinden sich im Erdgeschoss ein Abstellraum für Fahrräder und Motorräder sowie Kellerräume.

Die oberen Stockwerke bis zur Dachterrasse sind für Wohnzwecke vorgesehen, mit Ausnahme eines Teils des ersten Stocks, wo ein Teil für Kellerräume vorgesehen ist.

Was das architektonische Erscheinungsbild angeht, so lassen sich drei Hauptausführungsmaterialien unterscheiden: Putz für die Fassaden, Rost für die Fußböden, Glas für die Brüstungen, große feste Rahmen mit Metallprofilen im Treppenhaus sowie Fenstertüren und Fenster mit großen Fenstern in den Wohnungen.

Zur Einteilung des Geländes wurden CA-Mauern errichtet, um den Damm zu begrenzen und die Grundstücksgrenze abzugrenzen.

Der Gartenbereich ist als grüner Teppich mit Pflanzen, Sträuchern, Hecken und Blumen angelegt worden.

Konstruktionstechniken

Um die Aushubarbeiten zu ermöglichen, wurde zuvor ein Schott mit überschrittenen Pfählen errichtet und ein Bodenpuffer geschaffen, um den Grundwasserspiegel außerhalb des Grabens zu begrenzen. Der Aushub wurde mit horizontalem Verbau und Bewehrung ausgeführt. Der Bau wurde dann in Stahlbetonbauweise mit 2 Tiefgaragengeschoßen mit weißem Tanksystem ausgeführt.

Fassaden mit Aussenwärmedämmungen.

Projektleiter

Projekte: csc costruzioni sa

Bauleitung : csc costruzioni sa

