

PARC DU SIMPLON - RENENS



Client

CFF Chemins de fer fédéraux suisses

Entreprse Générale/Totale

CSC Entreprse de Constructions SA

Quantités principales

Volume des bâtiments : 169'150 m³

Surface bâtiments A : 17'034 m²

Surface bâtiments B : 12'975 m²

Surface bâtiments C : 8'442 m²

Garage : 239 places de parking

Numéro d'appartements : 200

Coordination et direction des travaux

CSC Entreprse de Constructions SA

Montant du Marché

> 100'000'000 CHF

Durée des Travaux

11.2018 – 11.2020

Personnes responsable pour le Client

M. Lorenz Held, Chef de projet CFF

Description de l'ouvrage

Le projet du Parc du Simplon prévoit un nouveau quartier au cœur de Lausanne-Ouest. Le quartier se trouve sur la ligne de chemin de fer et est directement relié par une passerelle piétonne à la gare de Renens, à seulement 5 km du centre de Lausanne.

Aux 200 appartements s'ajoutent des bureaux, des commerces et services de proximité, des restaurants, des aires de jeux, des aires de détente et 391 places de parking souterrain.

Deux immeubles de bureaux (bâtiments A2 + A3) sont situés le long de la voie ferrée, créant un écran entre le passage de la voie ferrée et les habitations. Une grande partie de la surface totale de 17'034 m² est réservée aux collaborateurs de la siège régionale des CFF.

Au sud, dans une position plus réservée et à l'abri des nuisances sonores, se trouvent les huit bâtiments B et C principalement dédiés à la logement avec des appartements de différentes tailles aux étages supérieurs et des espaces commerciaux au rez de chaussée.

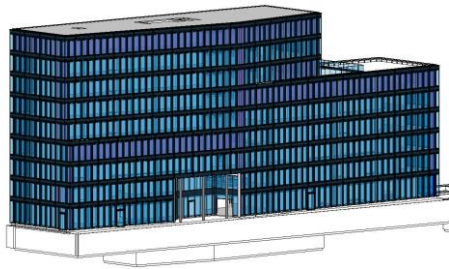
Afin d'améliorer l'efficacité de la planification et pendant les différentes phases de construction, CSC développe le projet à travers un processus BIM. Les données numériques sont entièrement intégrées dans les processus/flux de travail et fournies à tous les utilisateurs de l'entrepreneur, à des fins d'évaluation et d'utilisation.

Matériaux utilisés pour les finitions, Bat. A, B et C:

- façade vitrée ventilée, façade avec éléments sandwich préfabriqués ;
- terrasses avec sol en dalles en béton, balcons avec bois-composite, parapets en verre;
- menuiserie en bois-aluminium;
- toiture plate verte et garnissage en inox,

Planificateurs :

- Ferrari Architectes, Lausanne
- Oneworks, Milan
- SD ingénierie, Lausanne
- BG Ingénieurs Conseils, Lausanne
- Karakas et Français, Lausanne



BIM-modèle

