



PARC DU SIMPLON - RENENS



Cliente

Ferrovie Federali Svizzere FFS

Impresa Generale /Totale

CSC Impresa Costruzioni SA

Coordinamento e direzione dei lavori

CSC Impresa Costruzioni SA

Durata del lavoro

11.2018 – 11.2020

Quantità principali

Volume degli edifici: 169'150 m³

Superficie edifici A: 17'034m²

Superficie edifici B: 12'975m²

Superficie edificio C : 8'442 m²

Garage: 239 posti auto

Numero di appartamenti: 200

Valore del contratto

> CHF 110'000'000

Responsabili del Cliente

Lorenz Held, Capo Progetto FFS

Descrizione del lavoro

Il progetto Parc du Simplon prevede un nuovo quartiere nel cuore di Losanna-Ouest. Il quartiere si trova sulla linea ferroviaria ed è direttamente collegato da un ponte pedonale alla stazione di Renens, a soli 5 km dal centro di Losanna.

Oltre ai 200 appartamenti, ci sono uffici, negozi e servizi locali, ristoranti, parchi giochi, aree relax e 391 posti auto sotterranei.

Due edifici per uffici (edifici A2 + A3) sono situati lungo i binari ferroviari, creando uno schermo tra il passaggio ferroviario e le abitazioni. Gran parte della superficie totale di 17.034 m² è riservata ai dipendenti della sede regionale delle FFS.

A sud, in posizione più riservata e al riparo dall'inquinamento acustico, si trovano gli otto edifici B e C dedicati principalmente ad abitazioni con appartamenti di diverse dimensioni ai piani superiori e spazi commerciali al piano terra.

Gli spazi esterni offrono ai residenti aree di incontro, gioco, movimento e relax.

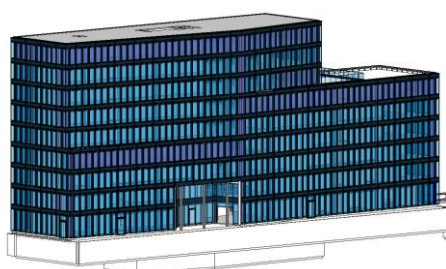
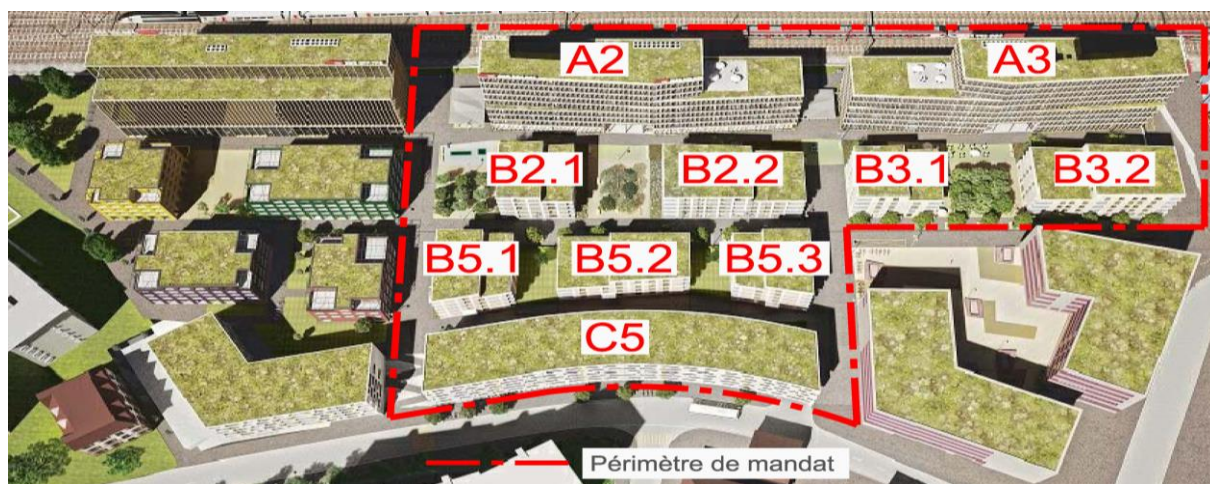
Al fine di migliorare l'efficienza della pianificazione e durante le varie fasi di costruzione, CSC Impresa Costruzioni SA sviluppa il progetto attraverso un processo BIM. I dati digitali sono completamente integrati nei flussi di lavoro/processi e forniti a tutti gli utenti dell'appaltatore per la valutazione e l'utilizzo.

Materiali utilizzati per la finitura, Bat. A, B e C:

- facciata ventilata, facciata con elementi prefabbricati a sandwich;
- terrazze con pavimenti in lastre prefabbricate in beton, balconi in legno composito, parapetti in vetro;
- finestre in legno-alluminio;
- tetto piano verde e finiture in acciaio inox,

Progettisti :

- Ferrari Architectes, Losanna
- Oneworks, Milano
- SD ingénierie, Losanna
- BG Ingénieurs Conseils, Losanna
- Karakas et Français, Losanna



Modello BIM

