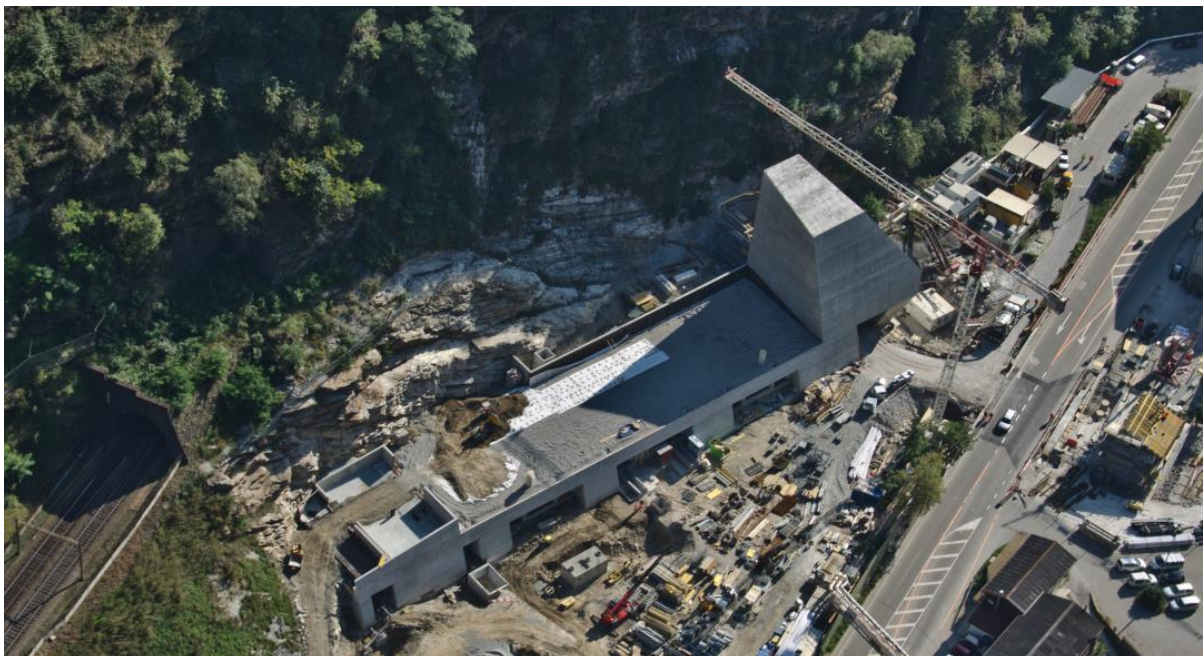


CENTRALE DI VENTILAZIONE ATG_LOTTO 407 FAIDO



Cliente

AlpTransit San Gottardo SA

Impresa

CSC 25% (Direzione tecnica)
Ennio Ferrari SA, Lodrino
LGV SA, Bellinzona
Mancini e Marti, Bellinzona
Muttoni SA, Faido

Coordinamento e direzione lavori

Consorzio ANTA – Anastasi & Tarchini

Durata del lavoro

2012 – 2013

Quantità principali

Scavi m3: 25'500
Riempimenti m3: 13'000
Calcestruzzo m3: 9'000
Casseri m2: 20'000
Acciaio d'armatura t: 1'100
Pavimentazioni bituminose m2: 1'200
Impermeabilizzazioni m2: 6'000
Isolazioni m2: 5'900
Muri in silico-calcare m2: 2'000
Tubi di protezione cavi m: 5'000

Valore del contratto

CHF 17'800'000 (IVA esclusa)

Responsabili del contratto

Ing. M. Roth, AlpTransit SA

Descrizione dell'opera

Costruzione di un edificio industriale in calcestruzzo armato con pareti non portanti in mattoni silico-calcarei alla testa della discenderia di Faido/Polmengo formato da un edificio delle tecnica ferroviaria, la centrale di ventilazione ed il canale di presa d'aria interrato.

- Edificio della tecnica ferroviaria con un piano fuori terra di dimensioni 88.0 x 21.0 x 6.8 m, e un piano interrato di dimensioni 30.0 x 21.0 x 6.7 m.
- Centrale di ventilazione con dimensioni alla base di 18.2 x 20.7 m e un'altezza di 35 m, dei quali 27.3 m fuori terra, con due facciate e la copertura inclinate.
- Canale di presa d'aria interrato di dimensioni 9.0 x 5.6 m, lunghezza 50 m.

Rivestimento nei primi 30 m di discenderia e raccordo alla centrale di ventilazione.



IMPRESA COSTRUZIONI SA
BAUUNTERNEHMUNG AG
ENTREPRISE DE CONSTRUCTIONS SA

Tecniche di costruzione

Calcestruzzo armato facciavista con pareti inclinate

Rivestimento galleria

Opere di impermeabilizzazione

Scavo e ancoraggi

Progettisti

Consorzio Ingegneri Galleria di Base del San Gottardo Sud

