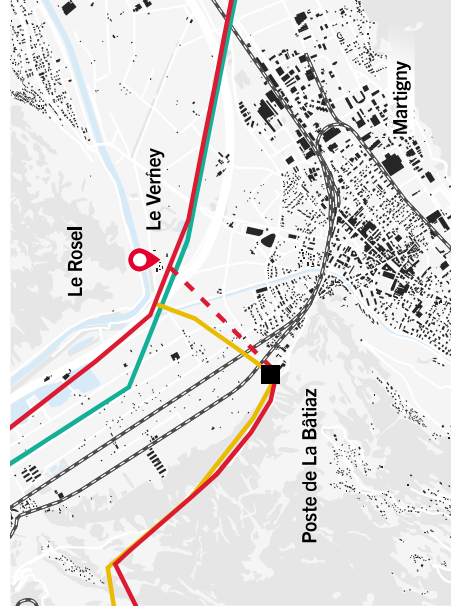


Liaison câblée souterraine La Bâtiatz – Le Verney

Travaux de construction du dernier des trois tronçons de la ligne à très haute tension raccordant la centrale de pompage-turbinage de Nant de Drance au réseau de transport de l'électricité.

Swissgrid, en sa qualité de maître d'ouvrage, a attribué un mandat d'entreprise totale au consortium Vertiaz pour la construction de l'ensemble de la liaison câblée souterraine entre le poste électrique de La Bâtiatz et le lieu-dit Le Verney où elle sera raccordée à la ligne aérienne 380 kV Chamossan – Romanel. Ces travaux comprennent entre autre le percement d'une galerie d'environ 2,5 mètres de diamètre à une profondeur qui varie entre 12 et 20 mètres entre différentes couches de la nappe phréatique sur une distance de 1,2 km.

Les deux premiers tronçons – la liaison câblée souterraine de 6,5 km qui raccorde les postes électriques de Nant de Drance et de Châtelard par le tunnel d'accès de la centrale et de la ligne aérienne de 12,5 km qui relie les postes électriques de Châtelard et de La Bâtiatz – sont en service depuis novembre 2018.



- Ligne aérienne 380/132 kV
- Liaison souterraine La Bâtiatz – Le Verney
- Ligne aérienne provisoire La Bâtiatz – Le Rosel à démanteler

Swissgrid SA
Route des Flumieux 41, 1008 Prilly, Suisse
T +41 58 580 21 11, info@swissgrid.ch, www.swissgrid.ch

Calendrier des travaux

	2020			2021			2022					
	T1	T2	T3	T4	T1	T2	T3	T4	T1	T2	T3	T4
Préparation des deux zones de chantier du Verney et de La Bâtiatz.		●										
Travaux de creuse du puits du Verney.		●										
Montage du mini-tunnelier sur la place principale de chantier du Verney.			●									
Percement de la galerie depuis Le Verney.				■								
Travaux de creuse du puits de La Bâtiatz.			●									
Fin des travaux de percement de la galerie, démontage du mini-tunnelier à La Bâtiatz.						●						
Montage des équipements du tunnel.							■					
Fermeture des puits par dalles de couverture.								■				
Montage du portique au Verney.									■			
Tirage, installations, équipements des câbles.										■		
Fin des travaux de montage des équipements.											■	
Fin des travaux de tirage, installations et équipement des câbles, essais raccordement.												■
Raccordement des câbles à la ligne aérienne Chamossan – Romanel.												■
Mise en service.												■

Données techniques

Puits du Verney :

- Longueur 15 m, largeur 8 m, profondeur 20 m, 2400 m³ de gravier extraits
- Hauteur hors sol environ 6,5 m remblayé avec du gravier
- Épaisseur des parois de 1 m
- Le fond du puits est constitué d'un radier en béton de 1,5 m d'épaisseur. Un bouchon en ciment de 3 m est prévu afin d'empêcher la remontée de la nappe phréatique.

Puits de La Bâtiatz :

- Longueur 10 m, largeur 5,5 m, profondeur 15,6 m,
- 860 m³ de gravier extraits
- Hauteur hors sol environ 0,2 m
- Épaisseur des parois de 1 m
- Le fond du puits est constitué d'un radier en béton de 1 m d'épaisseur. Un bouchon en ciment de 2,5 m est prévu afin d'empêcher la remontée de la nappe phréatique.

Galerie :

- Diamètre extérieur 3 m, diamètre intérieur 2,5 m, longueur 1,2 km, profondeur entre 12 et 20 m, 8500 m³ de gravier extraits

Mini-tunnelier :

- Poids 60 tonnes, longueur 6,5 m, largeur 3,025 m, type AVN (fonçage de tubes avec confinement du front par pression de boue)
- Le mini-tunnelier extrait les gravats et renforce dans la foulée la galerie par la pose de tubes de béton.
- Assemblé sur la place de chantier du Verney, percement du Verney vers La Bâtiatz et ensuite démonté à La Bâtiatz.

Gravier :

- La majeure partie recyclée sur place (en béton, gravillon, etc.) une petite partie utilisée pour remblayer les parties hors sol des deux puits.

Câbles :

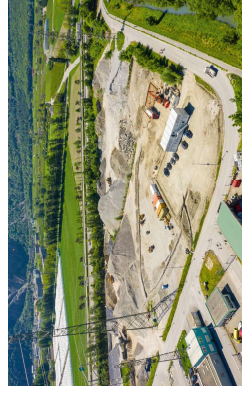
- 1000 mm² cuivre, 19,2 kg le mètre, 121 mm de diamètre, 380 kilovolts
- Nombre de câbles : 12
- Longueur de chaque câble : 1,2 km, sans jonction

Portique du Verney :

- Hauteur 18,5 m, largeur 21 m

Contrôle :

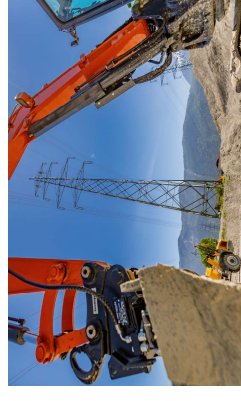
- La nappe phréatique et les ouvrages existants sont sous contrôle durant toute la durée des travaux.
- Appareils de contrôle de la qualité de l'eau en place avant, durant et quelques mois après la fin des travaux, à la demande du canton du Valais.



Place de chantier du Verney



Poste de La Bâtiatz



Pylône de la ligne aérienne 380 kV Chamossan – Romanel au Verney

Maître d'ouvrage

swissgrid

Partenaire de construction
Consortium VERTIAZ
csc webuild



En savoir plus sur ce projet :
www.swissgrid.ch/nant-de-drance