

CONSTRUCTION & BÂTIMENT

PROJETS ET CHANTIERS
DES PROFESSIONNELS DU BÂTIMENT

UNE ÉDITION

ESPACES

CONTEMPORAINS

CHF 8.-



UN NOUVEAU QUARTIER POUR RENENS

L'ancienne zone des Entrepôts de l'Ouest lausannois se mue en un nouveau quartier mixte aux abords de la gare.

texte: Magaly Mavilli
photos: Queoio Malagamba



Depuis l'été 2021 le Parc du Simplon accueille le siège romand des CFF, 180 logements et de nombreuses activités dans 16 bâtiments dont 10 réalisés par Ferrari Architectes SA.

Lauréats du mandat d'étude parallèle, le bureau Ferrari Architectes a concrétisé le schéma directeur du bureau KCAP Architects&Planners. Celui-ci s'organise autour d'un pôle gastronomique, d'un pôle d'activités et d'artisanat, de commerces, de bureaux et de logements. Les bâtiments ont été labellisés Minergie P et DGNB Silver (Conseil allemand de la construction durable).

Futur quartier « autonome » et sans voiture, agrémenté d'une nouvelle voie verte, le Parc du Simplon est aussi une vitrine à l'entrée de Renens. La conception des façades a donc pris une importance toute particulière. Des inflexions volumétriques permettent d'avoir des vues dégagées et faire ainsi respirer les bâtiments. Les aménagements extérieurs mettent l'accent sur les axes piétons et les aires de rencontre.

DES BUREAUX FACILITANT LES INTERACTIONS

« Nous sommes partis d'un plan urbanistique très clair qui consistait à créer de grands bâtiments à l'extérieur afin de protéger le cœur du quartier des nuisances », précise l'architecte Jean-Baptiste Ferrari, administrateur et associé du bureau Ferrari Architectes.

Le bâtiment Pléiades ainsi que le bâtiment Dufour – où les CFF ont installé leur siège romand en bordure du réseau ferroviaire – ont leur propre identité. « Ces deux bâtiments devaient proposer des plateaux de bureau flexibles avec les exigences d'aujourd'hui, explique l'architecte. C'est-à-dire favoriser les échanges et la créativité entre les collaborateurs en leur permettant de se rencontrer ailleurs que dans une salle de conférence traditionnelle. »

Ces nouvelles typologies émergent surtout au sein des grandes entreprises. « Par des espaces diversifiés où, par exemple,

on travaille debout, nous avons cherché à mettre en scène des lieux où les gens peuvent interagir de manière très différente. Le café et le restaurant font partie intégrante de ce concept, souligne Jean-Baptiste Ferrari. Au début du projet, nous nous sommes rendus au siège des CFF, à Wankdorf, afin de voir comment les employés travaillaient. Et cela a été pour nous une des très bonnes surprises de ce projet car les CFF ont une longueur d'avance sur beaucoup d'entreprises romandes dans leur façon de concevoir les espaces de travail et nous avons beaucoup appris. »

OUVERTURE ET PROTECTION

« La caractéristique du quartier est une extrême densité. Notre souci a été de ménager la qualité des vues. Ainsi, un certain nombre de loggias se situent dans les angles afin de donner des doubles orientations dans ce corset assez strict », relève l'architecte.

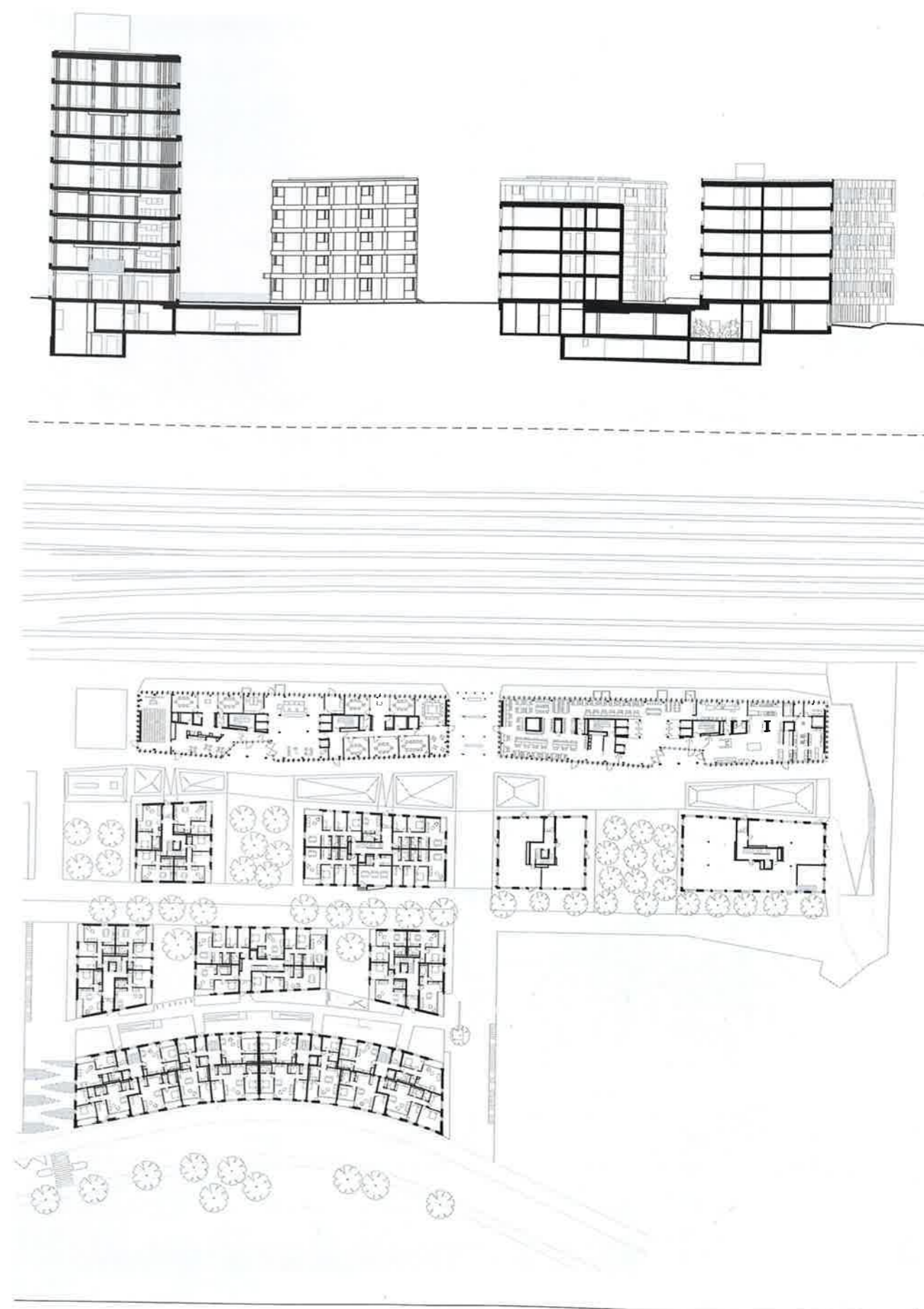
Intégrées dans la profondeur des bâtiments, les loggias ont une importance certaine dans ce projet et tous les appartements en sont pourvus. L'alternance des claustras de couleurs douces mais lumineuses et le retrait de cette « pièce à vivre extérieure » procurent une impression de sécurité et de confort.

UN QUARTIER QUI FONCTIONNE

Avec une telle densité, comment se porte ce nouveau quartier ? « J'y suis retourné dernièrement, confie Jean-Baptiste Ferrari, et j'ai le sentiment que le quartier fonctionne et que la densité n'est pas un obstacle, je dirais même le contraire. La mixité entre école, commerces, bureaux et logements donne de la vie. Parfois, j'ai l'impression d'être à Zurich, mais dans le bon sens du terme, surtout dans cette recherche de fluidité dans les circulations et les aménagements extérieurs. Une de nos collaboratrices y vit et confirme ce sentiment. »



À l'entrée de Renens, le quartier du Parc du Simplon se caractérise par une extrême densité.



grands bâtiments protègent le coeur quartier des nuisances extérieures.



Le siège romand des CFF a pris place au sein du Parc du Simplon.



LISTE DES MANDATAIRES ET INTERVENANTS

Maître de l'ouvrage
CFF SA Immobilier

Entreprise générale
CSC costruzioni SA

MANDATAIRES

Architecte
Ferrari Architectes
Lausanne SA

Ingénieurs civils
SD Ingénierie SA
One Works SpA

Ingénieurs CVSE bât. A+B
BG Ingénieurs Conseils SA

Ingénieurs CVSE bât. C5
Chuard Ingénieurs Vaud SA

Ingénieur géotechnique
Karakas et Français SA

ENTREPRISES
Terrassement
Orllati (VD) SA

Béton, maçonnerie
Bertholet + Mathis SA

Façades préfabriquées
Magnet Building
Svizzera SA

Garde-corps et volets
Shadlou SA

Vitrines commerces
CMA Constructeurs
Métalliques Associés SA

Échafaudages
Conrad Kern AG

Étanchéité
Phida Groupe SA
(anc. G. Dentan SA)

Installations électriques
ElettroCivelli SA

Ventilation, coord. C+V
Alvazzi Groupe SA

Installations sanitaires
Vergères Energies
& Services SA

Cuisines
ArredoPiù Srl

Fenêtres bois-métal
EgoKiefer AG

Sprinkler
D.E.S. Systèmes
de sécurité SA

Ascenseurs
Ascenseurs Schindler SA

Plâtrerie-peinture
Tadzo SA

Chapes
Entreprise DINC SA

Carrelage
Materia Project SA

Portes
5 Stelle SA

Parquet
Loschi Srl

Isolation coupe-feu
KB Ignifuge SA

BELFOR (Suisse) SA

Constructions métalliques
NK Constructions SA
CMP Construction Métallique
du Pierrier SA

Stores
APH Srl

Garde-corps intérieurs
Selva Interior SA

Nettoyage
Dream Net Facility
Services SA

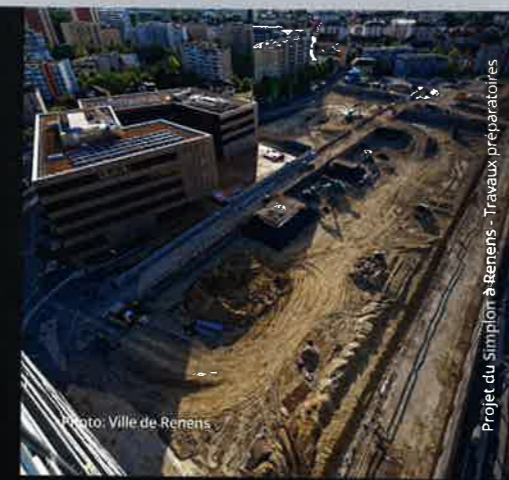
Aménagements extérieurs
Evertis SA

CETTE ENTREPRISE A PARTICIPÉ À LA CONSTRUCTION DU QUARTIER PARC DU SIMPLON À RENENS

KARAKAS
FRANÇAIS

Votre partenaire
pour la gestion
des problématiques
liées au sol

WWW.KFSA.CH



Géotechnique



Géostructure



Géologie



Essais et mesures



Environnement

LAUSANNE - MARTIGNY - GENÈVE - BULLE