

INCLUSIONE E RETENTION AZIENDALE

LA NOSTRA POLITICA

1 UN AMBIENTE DI LAVORO EQUO E INCLUSIVO

Csc ritiene che un ambiente di lavoro equo e inclusivo e un gruppo diversificato siano la chiave per raggiungere gli obiettivi.

2 ESPANDERE LA NOSTRA CULTURA

Siamo alla ricerca di candidati che possano espandere la nostra cultura e sfidare il mercato attraverso la competitività e l'innovazione.

3 PROMUOVERE UN AMBIENTE SANO

Ci sforziamo di promuovere un ambiente in cui tutto il personale possa portare al lavoro se stesso e ci impegniamo a fornire a tutti i candidati un processo di assunzione equo e accessibile.



FORMAZIONE E SVILUPPO

Investiamo nelle persone con formazione interna ed esterna in base al piano di sviluppo professionale



WORK-LIFE BALANCE

Permettiamo ai nostri dipendenti di bilanciare la vita privata con il lavoro attraverso percentuali di smartworking e part-time

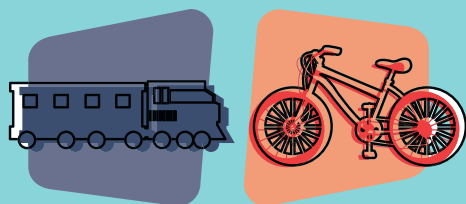
ORARIO FLESSIBILE

Gli orari di entrata ed uscita sono concordati con il proprio superiore secondo le esigenze sia dell'impresa che del dipendente



AMBIENTE INTERNAZIONALE

Spazi di lavoro multilingue e con diverse provenienze culturale per favorire lo scambio e la diversità



MOBILITÀ SOSTENIBILE

Promuoviamo l'utilizzo dei trasporti pubblici contribuendo all'acquisto di abbonamenti annuali treni e bus